

RELATÓRIO FOTOGRÁFICO

OBRA: RESIDUAL PATOS DE MINAS

FACHADAS



SUBSOLO



1º Pavimento



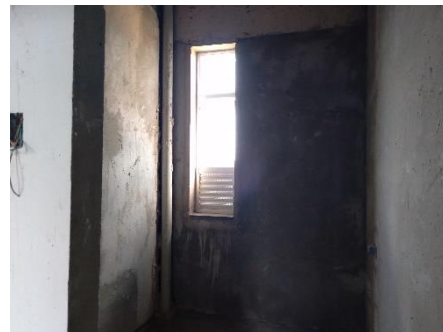
2º Pavimento



3º Pavimento



4º Pavimento



Barrilete, Cobertura e casa de máquina





Observamos que este relatório fotográfico é apenas um documento para um conhecimento superficial da atual condição da obra, **não** dispensando as licitantes da sugerida realização de visita ao local, a fim de extrair todas as informações necessárias para compor o devido orçamento, evitando posteriores questionamentos por falta de conhecimento em relação à condição real da obra e de cada serviço já executado.